

# 13:15 – 14:15 Uhr AG-Phase I

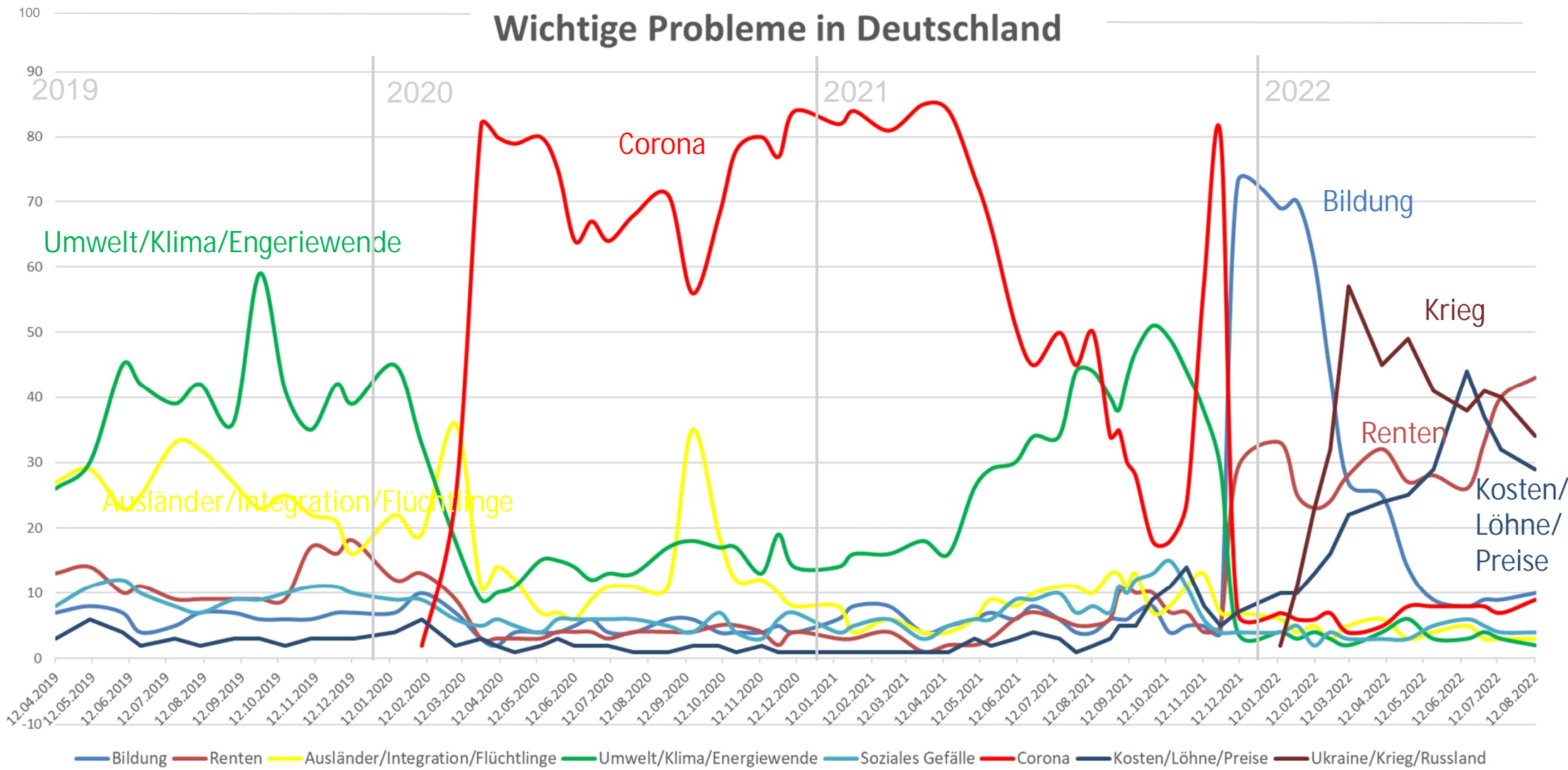
## Analyse, Vision und Strategie

- Priorisierungen, was nach vorne stellen
  - Themen für die nächsten Monate
    - Gesellschaftlicher Wiederhall
      - Zielgruppen

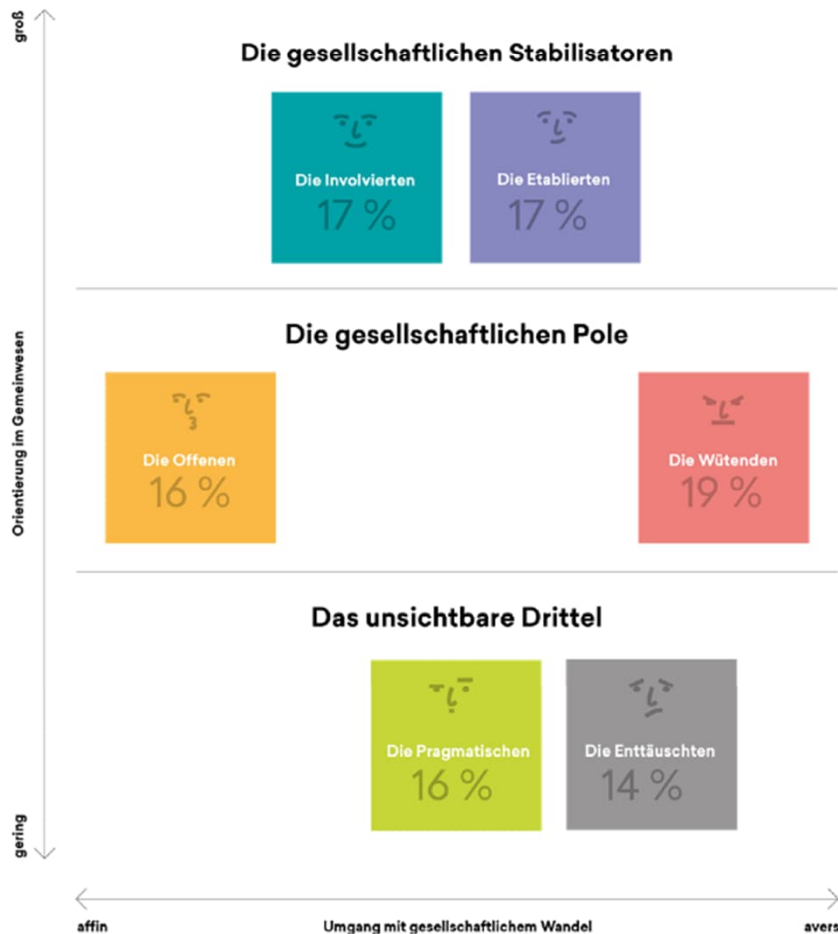
# Ablauf

1. Input: neuste Insights über die dt. Probleme der Bevölkerung - 7min.
2. Diskussion über Input - 8min.
3. Klein-Gruppen Arbeit: - 30min.
  - Was sind die dringlichsten Themen (priorisiert)
  - Welche Zielgruppe(n): MiC Segment(e)
4. Kurz-Vorstellung der Gruppen - 15min.

# Wichtige Probleme in Deutschland



# Unser Ansatz: Seit 2019 verfolgen wir die gesellschaftliche Entwicklung durch die Linse sechs gesellschaftlicher Typen



Über **sozialpsychologische Methoden** haben wir damals **Bevölkerungssegmente** identifiziert, die sich **in ihrer Perspektive auf Gesellschaft** unterscheiden:

**Die Offenen:** Selbstentfaltung, Weltoffenheit, kritisches Denken

**Die Involvierten:** Bürgersinn, Miteinander, Verteidigung von Errungenschaften

**Die Etablierten:** Zufriedenheit, Verlässlichkeit, gesellschaftlicher Frieden

**Die Pragmatischen:** Erfolg, privates Fortkommen, Kontrolle vor Vertrauen

**Die Enttäuschten:** (verlorene) Gemeinschaft, (fehlende) Wertschätzung, Gerechtigkeit

**Die Wütenden:** Nationale Ordnung, Systemschelte, Misstrauen